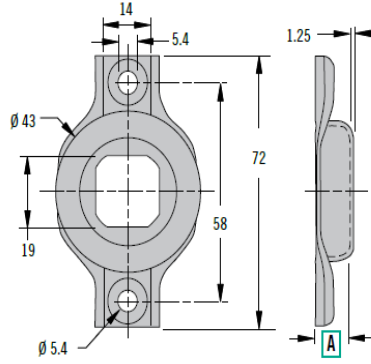
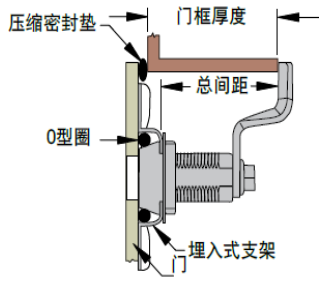


埋入式固定支架



材料与表面处理

带橡胶O形圈的不锈钢或镀锌钢

密封说明

通过使用带边缘密封垫的门锁和密封固定螺纹实现环境密封。

附注

与19.1mm尺寸单孔安装、工具操纵的压缩式门锁配合使用。

A	零件号	材料
6.6	EV286-01000352	镀锌钢
*9.3	EV286-01000353	镀锌钢
6.6	EV286-01000354	304不锈钢
*9.3	EV286-01000355	304不锈钢

*只适用于铁路标准或Bellcore 216型

在计算总间距时, 请使用以下公式: 门框厚度+ 压缩密封圈-A。

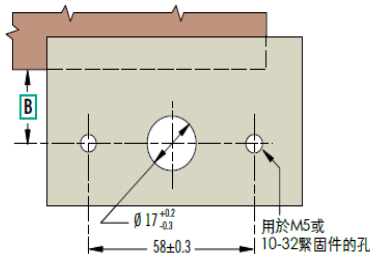
以总间距和表格来确定锁舌类型。

门板准备

对于尺寸 B:

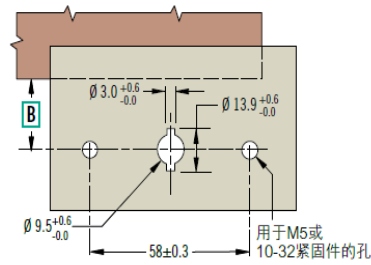
较大的可调间距 24 ± 1.5

固定间距 36 ± 4

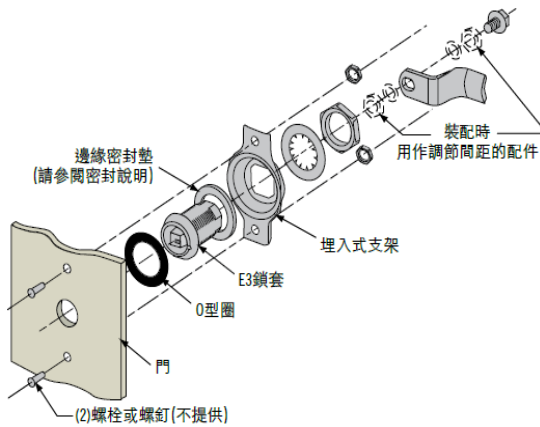


双凹型(钥匙保持型)

只有在门锁处于关闭状态下才能取下钥匙。



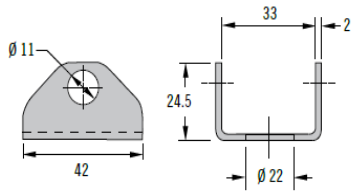
安装



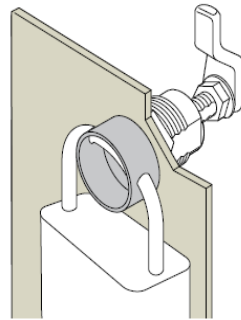
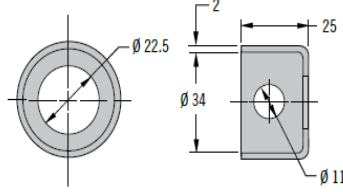
其他选项可供选择。有关种类、零件号、安装及规格的详细信息, 请访问

挂锁支架, 手指拉动

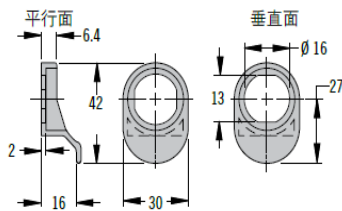
挂锁支架(正方形)



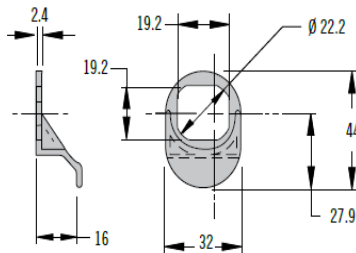
挂锁支架(圆形)



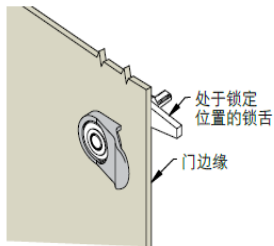
拉环(13.5mm尺寸)



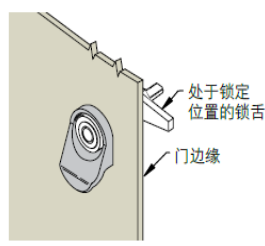
拉环(19.1mm尺寸)



与锁舌平行的拉环



与锁舌垂直的拉环



材料与表面处理

挂锁支架: 不锈钢, 黑色粉末

喷涂

拉环: 黑色尼龙

密封说明

要实现密封, 请使用两个边缘密封垫, 并将每个边缘密封垫的压缩厚度以及支架厚度加在门板厚度上。

附注

挂锁支架: 仅限于19.1mm尺寸的单孔安装(工具操纵)

圆形挂锁支架只能给未组装的款式使用

类型	零件号	调整公式
正方形挂锁支架	EV286-01000360	门板厚度增加2
圆形挂锁支架	EV286-01000361	门板厚度增加2
平行的13.5mm尺寸拉环	EV286-01000362	门板厚度增加2
垂直的13.5mm尺寸拉环	EV153-01000001	门板厚度增加2
19.1mm尺寸拉环	EV286-01000363	门板厚度增加2.4

零件号

参阅表格

其他选项可供选择。有关种类、零件号、安装及规格的详细信息, 请访问

密封垫圈和齿形垫片，密封盖，套筒螺母

材料与表面处理

密封垫圈: 氯丁橡胶, 本色齿形

垫片: 钢, 镀锌

密封盖: 热塑合成橡胶, 黑色

附注

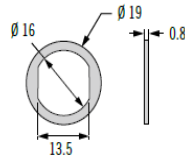
齿形垫片用于木质和类似低密度材质上的圆孔安装

密封盖不能用于铁路标准或

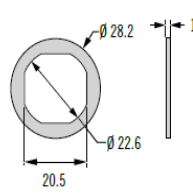
Bellcore 216型

密封垫圈

13.5mm尺寸

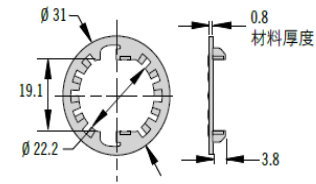


19.1mm尺寸

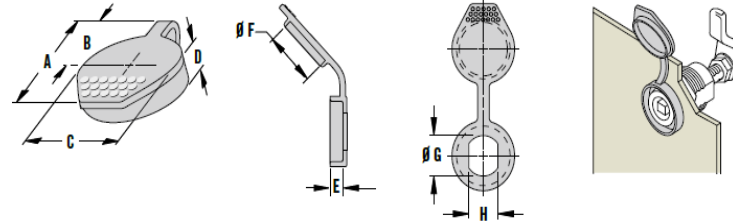


齿形垫片

19.1mm尺寸



密封盖



门锁安装孔大小		尺寸					
Ø G	跨过扁平H的距离	A	B	Ø C	D	E	Ø F
16	13.5	40	20	29	10.5	6.1	22.3
22.5	19.6	47	28	35	11.7	6.9	28.7

零件号

参阅表格

类型	零件号	调整公式
13.5mm尺寸密封垫圈	EV286-01000351	门板厚度增加0.4
19.1mm尺寸密封垫圈	EV276-01000001	门板厚度增加0.4
19.1mm尺寸齿形垫片	EV286-01000356	门板厚度增加0.8
13.5mm尺寸密封盖	EV286-01000357	门板厚度增加2.3
19.1mm尺寸密封盖	EV172-01000001	门板厚度增加2.3

材料与表面处理

锌合金

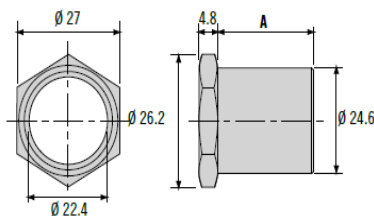
安装说明

用于双层外门板。在外层门上生成标准门板切口; 在内层门上为套筒螺母生成25的孔。

零件号

参阅表格

套筒螺母M22螺纹(仅限于19.1mm尺寸E3)



A	零件号
12.7	EV286-01000358
25	EV286-01000359

其他选项可供选择。有关种类、零件号、安装及规格的详细信息, 请访问

